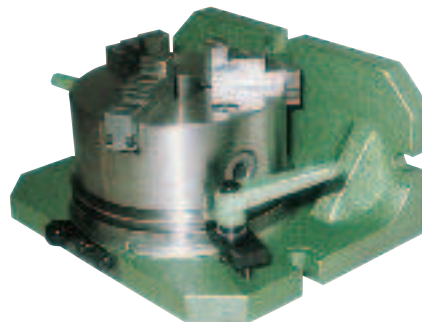
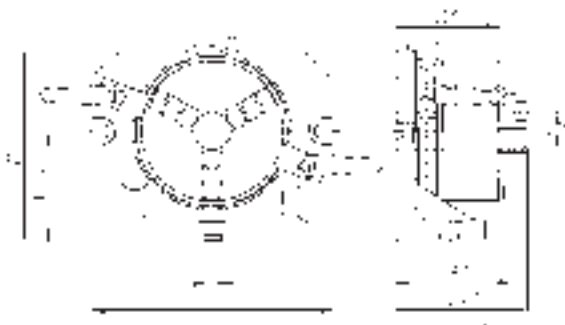


Podzielnice VT 2

Wykonanie: Spirala płaska, solidny uchwyt tokarski. Szczęki tokarskie i zębnik hartowane indukcyjnie i szlifowane. Bicie osiowe i promieniowe w zakresie **tolerancji wg DIN 6350**.

Przeznaczenie: Do dokonywania podziału w pionie i poziomie. Możliwość dzielenia na 2, 3, 4, 6, 8, 12 i 24 części.

Dostarczane z uchwytem i kluczem.



Wartości w nawiasach dla średnicy oprawki 125 mm.

Nr. zamów	3 szczękowy uchwyt ϕ mm	3994	wymiar w poziomie mm	wymiar w pionie mm	szerokość szczelin do mocowania mm	waga kg
0125	125	1.470,56 \diamond	275 x 215	275 x 130	16	28
0160	160	1.518,72 \diamond (001)	275 x 215	275 x 130	16	30

Stoły krzyżowe

Wykonanie: Z wysokojakościowego żeliwa, część mocująca i prowadnice szlifowane. Płaskość powierzchni 0.03 mm, dokładność podziałki 0,01 mm na 100 mm.

Śruba pociągowa z gwintem trapezowym, łożyskowana. Bębnek z podziałką, możliwością nastawiania punktu 0 bez przeliczania. Z regulacją luzów prowadnic (listwy prowadnicowe) z możliwością blokady położenia stołu.

Podziałka 0,05 mm. Stół 450 x 240 z rowkami teowymi, możliwość przestawiania w obu kierunkach.

Przeznaczenie: Warsztatowe, przy wierceniu i frezowaniu.

Wskazówki: Inne wielkości na zamówienie.



Nr. zamów	powierzchnia mocująca mm	3997	ilość rowków teowych	szerokość rowków teowych mm	odległość pomiędzy rowkami teowymi mm	ruch wzdłużny mm	ruch poprzeczny mm	skok śruby mm	max. obciążenie kg	wysokość całkowita (-0,01)	podstawa mm	waga kg
0010	300 x 160	1.008,00 \diamond	3	10	50	180	100	2	75	78	160 x 160	16
0020	450 x 240	1.884,00 \diamond	3	14	60	275	155	5	280	126	259 x 200	52
0030	580 x 240	1.944,00 \diamond (395)	3	14	60	375	155	5	280	126	259 x 200	60