

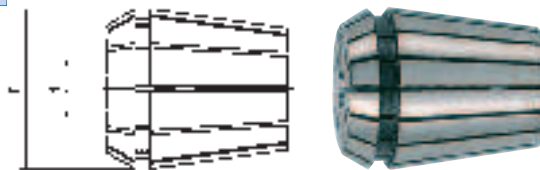
## Tulejki zaciskowe typu ER

**Wykonanie:** DIN 6499-B/ISO 15488, typ ER. Poprzez dwustronne szczeliny zwiększona długość i siła mocowania. Wysoka skuteczność usuwania wiórów, długa żywotność. Możliwość krótkiego mocowania wiertel spiralnych.

**Przeznaczenie:** Do mocowania narzędzi z uchwytem walcowym zgodnym z DIN 1835 B, 1835 E, 6535 B, 6535 E. Tulejki wielozakresowe, możliwość mocowania narzędzi maksymalnie poniżej 1 mm wartości nominalnej dla danej średnicy tulejki.

DIN  
6499-B

**format**  
professional quality



### Tulejki zaciskowe do uchwytów ER 16.

Nr. zamów	zakres mocowania mm	3591	D mm	L mm
0001	2	11,05	17	27
0004	3	11,05	17	27
0007	4	11,05	17	27
0010	5	11,05	17	27
0013	6	11,05	17	27

(368)

Nr. zamów	zakres mocowania mm	3591	D mm	L mm
0016	7	11,05	17	27
0019	8	11,05	17	27
0022	9	11,05	17	27
0025	10	11,05	17	27

(368)

### Tulejki zaciskowe do uchwytów ER 25.

Nr. zamów	zakres mocowania mm	3592	D mm	L mm
0001	2	12,40	26	35
0004	3	12,40	26	35
0007	4	12,40	26	35
0010	5	12,40	26	35
0013	6	12,40	26	35
0016	7	12,40	26	35
0019	8	12,40	26	35
0022	9	12,40	26	35

(368)

Nr. zamów	zakres mocowania mm	3592	D mm	L mm
0025	10	12,40	26	35
0028	11	12,40	26	35
0031	12	12,40	26	35
0034	13	12,40	26	35
0037	14	12,40	26	35
0040	15	12,40	26	35
0043	16	12,40	26	35

(368)

### Tulejki zaciskowe do uchwytów ER 32.

Nr. zamów	zakres mocowania mm	3593	D mm	L mm
0001	3	12,40	33	40
0004	4	12,40	33	40
0007	5	12,40	33	40
0010	6	12,40	33	40
0013	7	12,40	33	40
0016	8	12,40	33	40
0019	9	12,40	33	40
0022	10	12,40	33	40
0025	11	12,40	33	40

(368)

Nr. zamów	zakres mocowania mm	3593	D mm	L mm
0028	12	12,40	33	40
0031	13	12,40	33	40
0034	14	12,40	33	40
0037	15	12,40	33	40
0040	16	12,40	33	40
0043	17	12,40	33	40
0046	18	12,40	33	40
0049	19	12,40	33	40
0052	20	12,40	33	40

(368)

### Tulejki zaciskowe do uchwytów ER 40.

Nr. zamów	zakres mocowania mm	3594	D mm	L mm
0001	4	14,95	41	46
0004	5	14,95	41	46
0007	6	14,95	41	46
0010	7	14,95	41	46
0013	8	14,95	41	46
0016	9	14,95	41	46
0019	10	14,95	41	46
0022	11	14,95	41	46
0025	12	14,95	41	46
0028	13	14,95	41	46
0031	14	14,95	41	46
0034	15	14,95	41	46

(368)

Nr. zamów	zakres mocowania mm	3594	D mm	L mm
0037	16	14,95	41	46
0040	17	14,95	41	46
0043	18	14,95	41	46
0046	19	14,95	41	46
0049	20	14,95	41	46
0052	21	14,95	41	46
0055	22	14,95	41	46
0058	23	14,95	41	46
0061	24	14,95	41	46
0064	25	14,95	41	46
0067	26	14,95	41	46

(368)

## Zestaw tulejek zaciskowych typu ER w drewnianej kasce

Nr. zamów	zakres mocowania mm	3594	tulejki typu	zawartość
0105	1-10	166,00	ER 16	10-części
0110	2-16	207,00	ER 25	15-części
0115	3-20	244,00	ER 32	18-części
0120	4-26	345,00	ER 40	23-części

(320)

DIN  
6499-B

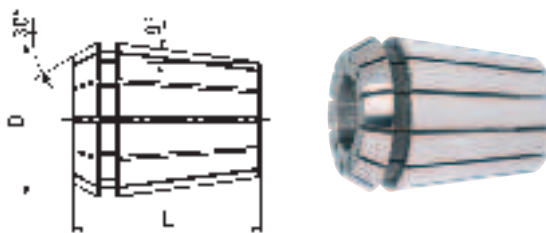


## Precyzyjne tulejki zaciskowe typu ER

**Wykonanie:** Tulejki FAHRION DIN 6499-B/ISO 15488 typ ER to nowy standard dla tulejek precyzyjnych. Precyzyjne wykończenie poprzez dogładzanie oscylacyjne powoduje zwiększoną nośność styku narzędzia z tulejką, zwiększoną sztywność, współosiowość i odporność na korozję.

DIN  
6499-B

**FAHRION**  
PRECISION



### Cechy charakterystyczne tulejek FAHRION:

- **Precyzja:** Bicie i powtarzalność: 6 µm.
- **Stabilność:** Poprzez specjalny skład stali i korygowany proces hartowania 12-szczelinowe tulejki przenoszą siły mocowania zgodne z normą DIN 6499. Porównując do tulejek 16 szczelinowych tulejki 12 szczelinowe mają mniejszą tendencję do krzyżowania się szczególnie w mniejszych zakresach średnic.
- **Oszczędność:** Wszystkie podłużne krawędzie są nie tylko gratowane, ale także zaokrąglane aby zapobiec zniszczeniu stożka uchwyty zaciskowego co gwarantuje w okresie eksploatacji osiowości tulejki i uchwyty.

**Przeznaczenie:** Do mocowania narzędzi z uchwytem walcowym zgodnym z DIN 1835 B, 1835 E, 6535 B i 6535 E.

**Wskazówki:** Dla tulejek o średnicy D 3,0 mm i większych zakres mocowania wzrasta co 1,0 mm, dla mniejszych co 0,5 mm. Zakres mocowania danej tulejki jest mierzony w dół o jeden wymiar, np. dla tulejki nr art. 3595 0146 gdzie średnica mocowania  $\phi = 16,0$  mm zakres mocowania jest 1,0 mm (można mocować narzędzia z uchwytem walcowym od  $\phi 15,0$  mm do 16,00 mm).

### Tulejki zaciskowe do uchwytów ER 16.

Nr. zamów	zakres mocowania mm	3595	D mm	L mm
0001	1	20,30	17	27,5
0004	1,5	20,30	17	27,5
0007	2	20,30	17	27,5
0010	2,5	20,30	17	27,5
0013	3	16,00	17	27,5
0016	4	16,00	17	27,5

(319)

Nr. zamów	zakres mocowania mm	3595	D mm	L mm
0019	5	16,00	17	27,5
0022	6	16,00	17	27,5
0025	7	16,00	17	27,5
0028	8	16,00	17	27,5
0031	9	16,00	17	27,5
0034	10	16,00	17	27,5

(319)

### Tulejki zaciskowe do uchwytów ER 25.

Nr. zamów	zakres mocowania mm	3595	D mm	L mm
0101	2	22,00	26	34
0104	2,5	22,00	26	34
0107	3	17,00	26	34
0110	4	17,00	26	34
0113	5	17,00	26	34
0116	6	17,00	26	34
0119	7	17,00	26	34
0122	8	17,00	26	34

(319)

Nr. zamów	zakres mocowania mm	3595	D mm	L mm
0125	9	17,00	26	34
0128	10	17,00	26	34
0131	11	17,00	26	34
0134	12	17,00	26	34
0137	13	17,00	26	34
0140	14	17,00	26	34
0143	15	17,00	26	34
0146	16	17,00	26	34

(319)

### Tulejki zaciskowe do uchwytów ER 32.

Nr. zamów	zakres mocowania mm	3595	D mm	L mm
0201	3	18,20	33	40
0204	4	18,20	33	40
0207	5	18,20	33	40
0210	6	18,20	33	40
0213	7	18,20	33	40
0216	8	18,20	33	40
0219	9	18,20	33	40
0222	10	18,20	33	40
0225	11	18,20	33	40

(319)

Nr. zamów	zakres mocowania mm	3595	D mm	L mm
0228	12	18,20	33	40
0231	13	18,20	33	40
0234	14	18,20	33	40
0237	15	18,20	33	40
0240	16	18,20	33	40
0243	17	18,20	33	40
0246	18	18,20	33	40
0249	19	18,20	33	40
0252	20	18,20	33	40

(319)

### Tulejki zaciskowe do uchwytów ER 40.

Nr. zamów	zakres mocowania mm	3595	D mm	L mm
0301	3	30,60	41	46
0304	4	23,00	41	46
0307	5	23,00	41	46
0310	6	23,00	41	46
0313	7	23,00	41	46
0316	8	23,00	41	46
0319	9	23,00	41	46
0322	10	23,00	41	46
0325	11	23,00	41	46
0328	12	23,00	41	46
0331	13	23,00	41	46
0334	14	23,00	41	46

(319)

Nr. zamów	zakres mocowania mm	3595	D mm	L mm
0337	15	23,00	41	46
0340	16	23,00	41	46
0343	17	23,00	41	46
0346	18	23,00	41	46
0349	19	23,00	41	46
0351	20	23,00	41	46
0355	21	23,00	41	46
0358	22	23,00	41	46
0361	23	23,00	41	46
0364	24	23,00	41	46
0367	25	23,00	41	46
0370	26	23,00	41	46

(319)

## Precyzyjne tulejki zaciskowe, system ER, zestaw

**Wykonanie:** Zgodne z DIN 6499-B (ER), współosiowość i powtarzalność 6 µm. Dostarczane w drewnianej kasecie.

**Przeznaczenie:** Do mocowania narzędzi w uchwytach zaciskowych.

DIN  
6499-B

**FAHRION®**  
MULTI-TOOL

Nr. zamów	zakres mocowania	3595 komplet	tuleji typu	zawartość
	mm			
0405	1-10	184,00	ER 16	10-części
0410	2-16	284,00	ER 25	15-części
0415	3-20	355,00	ER 32	18-części
0420	4-26	568,00	ER 40	23-części

(319)



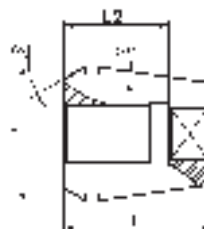
## Tulejki zaciskowe do gwintowników

**Wykonanie:** Zgodne z DIN 6499-A (ER), posiadają 4-kątne gniazdo na zabierak gwintownika, bez możliwości kompensacji długość, która nie jest wymagana przy gwintowaniu synchronicznym. Średnica tulejek zgodna z gwintownikami DIN i ISO. Tulejki mogą być zamienne z tulejkami 6499-B, ale nie z tulejkami precyzyjnymi HP+.

**Zastosowanie:** Do mocowania narzędzi w uchwytach zaciskowych.

DIN  
6499-A

**FAHRION®**  
MULTI-TOOL



### Tulejki zaciskowe do uchwytów ER 32.

Nr. zamów	trzcień ø	3597 komplet	czworokątne mm	D mm	L mm	L2 mm
	mm					
0001	4,5	43,00	3,55	32,7	40	18
0004	5,5	43,00	4,5	32,7	40	18
0007	6	43,00	5	32,7	40	18
0010	7	43,00	5,6	32,7	40	18
0013	8	43,00	6,3	32,7	40	22

(319)

Nr. zamów	trzcień ø	3597 komplet	czworokątne mm	D mm	L mm	L2 mm
	mm					
0016	9	43,00	7,1	32,7	40	22
0019	10	43,00	8	32,7	40	25
0022	11	43,00	9	32,7	40	25
0025	12	43,00	9	32,7	40	25

(319)

## Standardowe ER

**3644** Standardowe

**3646** Łożyszkowane

Nr. zamów	do uchwytów	3644	3646
		komplet	komplet
0160	ER 16*	20,50	42,50
0250	ER 25	21,30	42,50
0320	ER 32	19,80	42,50
0400	ER 40	27,90	46,90

\* Nakrętki sześciokątne

(378)

(378)

**format**  
professional quality



## Pierścienie dystansowe, kształt A

**Wykonanie:** DIN 2084, Kształt A, stal sprężynowa, znakowane, hartowane.

DIN  
2084

**INTEK**

Nr. zamów	otwór mm	3630	grubość mm	średnica zewnętrzna mm
		INTEK		
0001	16	3,00	0,03	25
0004	16	3,00	0,05	25
0007	16	3,00	0,10	25
0010	16	3,00	0,20	25
0013	16	3,00	0,30	25
0016	16	3,00	0,50	25
0019	16	3,00	0,60	25
0022	16	3,00	1,00	25
0025	22	3,57	0,03	33
0028	22	3,57	0,05	33
0031	22	3,57	0,10	33
0034	22	3,57	0,20	33
0037	22	3,57	0,30	33
0040	22	3,57	0,50	33
0043	22	3,57	0,60	33
0046	22	3,57	1,00	33
0049	27	4,22	0,03	39
0052	27	4,22	0,05	39
0055	27	4,22	0,10	39
0058	27	4,22	0,20	39

(376)

Nr. zamów	otwór mm	3630	grubość mm	średnica zewnętrzna mm
		INTEK		
0061	27	4,22	0,30	39
0064	27	4,22	0,50	39
0067	27	4,22	0,60	39
0070	27	4,22	1,00	39
0073	32	4,46	0,03	45
0076	32	4,46	0,05	45
0079	32	4,46	0,10	45
0082	32	4,46	0,20	45
0085	32	4,46	0,30	45
0088	32	4,46	0,50	45
0091	32	4,46	0,60	45
0094	32	4,46	1,00	45
0097	40	4,78	0,03	54
0100	40	4,78	0,05	54
0103	40	4,78	0,10	54
0106	40	4,78	0,20	54
0109	40	4,78	0,30	54
0112	40	4,78	0,50	54
0115	40	4,78	0,60	54
0118	40	5,00	1,00	54

(376)