

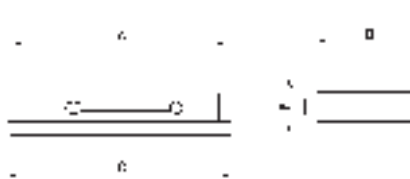
BM Płyty mocujące z magnesami trwałymi

Wykonanie: Z poprzecznym podziałem biegunów. Pewne i stabilne mocowanie poprzez system magnesów ceramicznych. Niska konstrukcja i drobny podział biegunów pozwala na szeroki zakres zastosowań. Żeliwny korpus zapewnia długą żywotność płyty i bezawaryjną pracę.

Siła mocująca: Maksymalnie 80 N/cm² w przypadku mocowania czoła detalu. Detal nie magnetyzuje się. Płytki stalowe 6 mm/płytki mosiężne 5 mm.

Przebieg linii działowych sił: W przybliżeniu 8 mm nad płytą, detale i narzędzia nie magnetyzują się.

Zastosowanie: Do prac szlifierskich, obróbki skrawania i obróbki elektroiskrowej.



Nr. zamów	stół A x B mm	3958 bcbh	podział biegunów mm	podstawa C x D mm	F mm	waga kg
0010	250 x 150	675,15	St 6/NE 5	258 x 150	65	15
0020	300 x 150	783,30	St 6/NE 5	308 x 150	65	18
0030	350 x 150	866,78	St 6/NE 5	358 x 150	65	21
0040	400 x 200	1.275,75	St 6/NE 5	413 x 200	72	32
0050	450 x 200	1.400,70	St 6/NE 5	463 x 200	72	36
0060	500 x 200	1.508,85	St 6/NE 5	515 x 200	72	40

(350)

Inne rozmiary na zapytanie. Na powierzchniach mocowania płyty można wykonać otwory lub profile o maksymalnej głębokości 15 mm w biegunach stalowych i 7 mm w biegunach nieżelaznych bez spadku siły mocowania. Mocowanie na stole obrabiarki za pomocą łap mocujących. Płyty mocujące dostarczane z 2 ogranicznikami.

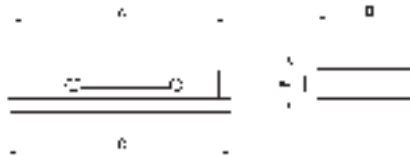
BM Płyty mocujące z magnesami trwałymi

Wykonanie: Z poprzecznym podziałem biegunów. Pewne i stabilne mocowanie poprzez system podwójnych i wzmocnionych magnesów ceramicznych. Niska konstrukcja i drobny podział biegunów pozwala na szeroki zakres zastosowań. Żeliwny korpus zapewnia długą żywotność płyty i bezawaryjną pracę.

Siła mocująca: Maksymalnie 120 N/cm² w przypadku mocowania czoła detalu. Detal nie magnetyzuje się. Płytki stalowe 8 mm/płytki mosiężne 5 mm.

Przebieg linii działowych sił: W przybliżeniu 10 mm nad płytą, detale i narzędzia nie magnetyzują się.

Zastosowanie: Do prac szlifierskich, obróbki skrawania i obróbki elektroiskrowej.



Nr. zamów	stół A x B mm	3959 bcbh	podział biegunów mm	podstawa C x D mm	F mm	waga kg
0010	250 x 150	830,55	St 8/NE 5	260 x 145	93	20
0020	300 x 150	968,10	St 8/NE 5	310 x 145	93	24
0030	350 x 150	1.054,20	St 8/NE 5	360 x 145	93	28
0040	400 x 200	1.459,50	St 8/NE 5	395 x 195	93	39
0050	500 x 200	1.691,55	St 8/NE 5	495 x 195	93	49
0060	600 x 200	1.982,40	St 8/NE 5	595 x 195	93	64

(350)

Inne rozmiary na zapytanie. Na powierzchniach mocowania płyty można wykonać otwory lub profile o maksymalnej głębokości 15 mm w biegunach stalowych i 7 mm w biegunach nieżelaznych bez spadku siły mocowania. Mocowanie na stole obrabiarki za pomocą łap mocujących. Płyty mocujące dostarczane z 2 ogranicznikami.

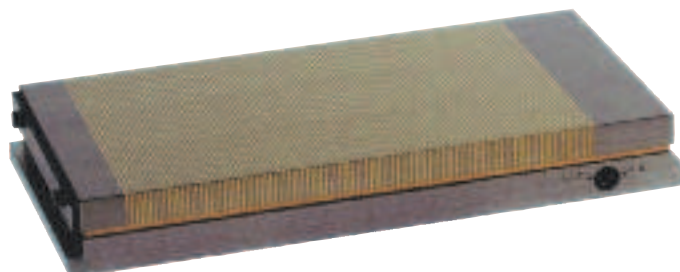
BM Płyty mocujące z magnesami trwałymi

Wykonanie: Z drobnym poprzecznym podziałem biegunów i bardzo niską konstrukcją (40 mm). System składający się z neodymowych magnesów z rzadkich pierwiastków (NdFeB), z podziałem biegunów (stal 1,5 mm/nieżelazne 0,8 mm) zapewnia szeroki zakres zastosowań. Masywny korpus, solidna górna płyta oraz system magnesów zapewniają długą żywotność płyty i bezawaryjną pracę. Wszystkie płyty dostarczane z odłączalną dźwignią.

Siła mocująca: Maksymalnie 70 N/cm² w przypadku mocowania czoła detalu. Detal nie magnetyzuje się. Płytki stalowe 1,5 mm/płytki nieżelazne 0,8 mm.

Magnetyczna głębokość wnikania: Siła magnetyczna narasta minimalnie podczas pracy w rezultacie następuje szczątkowe namagnesowanie detali i narzędzi.

Zastosowanie: Do mocowania cienkich i małych detali, blach. Płyty mogą być używane do obróbki elektroiskrowej.



Nr. zamów	stół A x B mm	3960 bebob	podział biegunów mm	podstawa C x D mm	wysokość F mm	waga kg
0010	150 x 100	598,50 ◊	St 1,5/NE 0,8	165 x 100	40	5
0020	250 x 150	785,93 ◊	St 1,5/NE 0,8	265 x 150	40	13
0030	350 x 150	1.003,80 ◊	St 1,5/NE 0,8	365 x 150	40	18
0040	450 x 150	1.250,55 ◊ (350)	St 1,5/NE 0,8	465 x 150	40	23

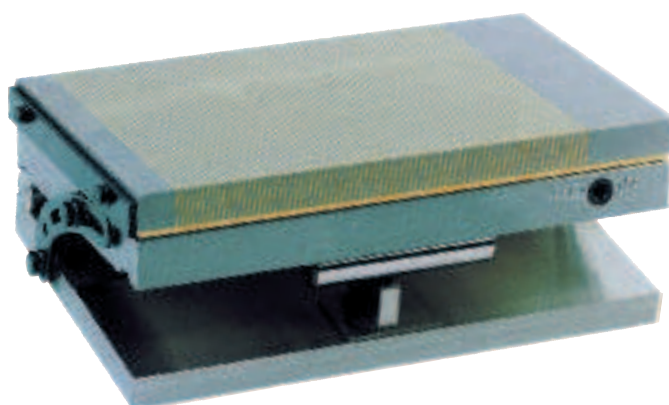
Inne rozmiary na zapytanie. Na powierzchniach mocowania płyty można wykonać otwory lub profile o maksymalnej głębokości 5 mm bez spadku siły mocowania. Mocowanie na stole obrabiarki za pomocą łap mocujących. Płyty mocujące dostarczane z 2 ogranicznikami.

BM Płyty mocujące sinusowe z magnesami trwałymi

Wykonanie: Korpus stalowy, z możliwością obrotu (odchylenia) wzdłuż osi podłużnej o kąt do 75°. Wzorzec do ustawiania pod kątem do 45°. Z drobnym podziałem biegunów. Powierzchnia podstawy wzorca położona 2 mm poniżej linii zerowej umożliwia ustawianie małych kątów z dokładnością ± 5 sekundy. System składający się z neodymowych magnesów z rzadkich pierwiastków (NdFeB), z podziałem biegunów (stal 1,5 mm/nieżelazne 0,8 mm) zapewnia szeroki zakres zastosowań. Kompaktowy korpus, solidna górna płyta oraz system magnesów zapewniają długą żywotność płyty. Wszystkie płyty dostarczane z odłączalną dźwignią, tabelą sinusową i 2 listwami oporowymi. Możliwa obróbka płyty do 5 mm bez straty siły mocowania.

Siła mocowania: Maksymalnie 70 N/cm² w przypadku mocowania czoła detalu. Detal nie magnetyzuje się. Płytki stalowe 1,5 mm/płytki nieżelazne 0,8 mm.

Zastosowanie: Do mocowania cienkich i małych detali, blach. Siła magnetyczna narasta minimalnie podczas pracy w rezultacie następuje szczątkowe namagnesowanie detali i narzędzi. Ustawianie kąta za pomocą płytek wzorcowych. W celu uniknięcia zmiany pozycji płyty należy zablokować go na wałku głównym. Możliwa obróbka elektroiskrowa.



Nr. zamów	stół A x B mm	3961 bebob	podział biegunów mm	podstawa D x E mm	wysokość F mm	wymiar C mm	waga kg
0010	250 x 150	1.938,30 ◊	St 1,5/NE 0,8	250 x 150	77	125	18
0020	300 x 150	2.192,40 ◊ (350)	St 1,5/NE 0,8	300 x 150	77	125	26

Inne rozmiary na zapytanie. Na powierzchniach mocowania płyty można wykonać otwory lub profile o maksymalnej głębokości 5 mm bez spadku siły mocowania. Mocowanie na stole obrabiarki za pomocą łap mocujących. Płyty mocujące dostarczane z 2 ogranicznikami.

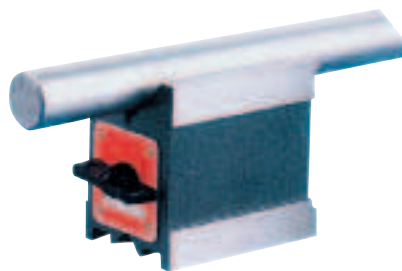
BM Pryzmatyczne bloki mocujące z magnesami trwałymi

Wykonanie: Z 3 magnetycznymi powierzchniami, 2 powierzchnie pryzmatyczne, górna i dolna, 1 płaska. Z przełącznikiem w/w/wyt.

Przeznaczenie: Do pomiarów, szlifowania i prac kontrolnych.

3965 Jeden blok pryzmatyczny.

3966 BM Pryzmatyczne bloki mocujące z magnesami trwałymi, szlifowane parami.



Nr. zamów	długość mm	3965 błok	3966 para	szerokość mm	wysokość mm	równoległość mm	kątowość mm	siła mocowania N
0010	100	378,53	740,78	70	95	0,01	0,025	1 800
0020	80	357,53 (350)	687,75 (350)	70	95	0,01	0,025	1 450

BM Okrągłe płyty mocujące z magnesami trwałymi

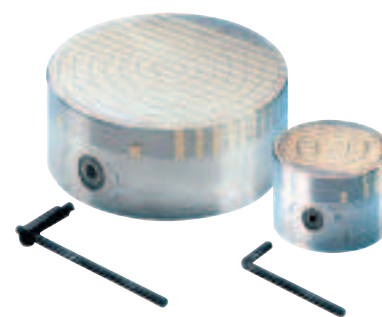
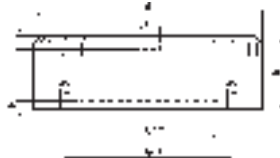
Wykonanie: Z równoległym podziałem biegunów, bardzo solidne wykonanie korpusu, stałe magnesy ceramiczne z wyższą gwarantowaną siłą mocującą rozłożoną na całej powierzchni płyty. Centrycznie wykonane rowki ułatwiają ustawianie obrabianego detalu.

Płyty z otworem centrującym (wymiary patrz tabela, kolumna D i H) na zamówienie. Przypadkowe otwory i uszkodzenia w górnej powierzchni płyty nie mają wpływu na siłę mocowania. Siła mocowania regulowana płynnie od 0 do maksimum.

Siła mocowania: Maksymalnie 120 N/cm² w przypadku mocowania szlifowanej powierzchni detalu. Detal nie magnetyzuje się. Płytki stalowe 8 mm/płytki nieżelazne 5 mm.

Zastosowanie: Do ciężkich prac frezarskich, strugania, planowania, wiercenia, szlifowania i erodowania.

Na zamówienie inne wielkości płyt mocujących.



Nr. zamów	∅ A mm	3968 błok	podział biegunów	wysokość B mm	centrowanie ∅ x głębokość C x F mm	odległość G mm	gwint ∅ mm	wysokość H mm	otwory gwintowane	waga kg
0165	160	740,78	St 8/NE 5	75	125 x 3,0	142	M 8 (4 x)	6	M 8 (4 x)	9
0205	200	932,40	St 8/NE 5	80	150 x 4,5	182	M 8 (4 x)	6	M 8 (4 x)	15
0255	250	1.236,90	St 8/NE 5	80	200 x 4,5	232	M 8 (4 x)	16	M 8 (4 x)	23
0305	300	1.732,50 (350)	St 8/NE 5	85	250 x 4,5	285	M 8 (4 x)	16	M 8 (4 x)	35

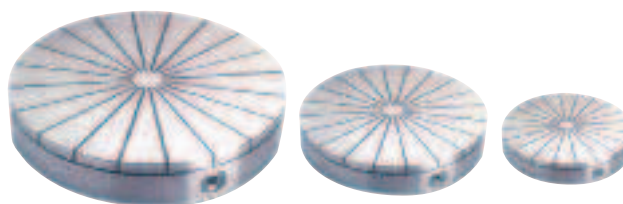
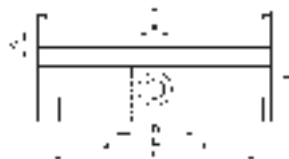
BM Okrągłe płyty mocujące z magnesami trwałymi

Wykonanie: Z promieniowym podziałem biegunów. System składający się z neodymowych magnesów z rzadkich pierwiastków (NdFeB), z równomiernym rozdziałem siły mocującej na całej powierzchni płyty zapewnia szeroki zakres zastosowań. Kompaktowy korpus, solidna górna płyta oraz system magnesów zapewniają długą żywotność płyty. Płytę mocującą można zamocować z otworami do odprowadzenia chłodziwa lub centrowania.

Siła przyczepności: Maksymalnie 100 N/cm² w przypadku mocowania czoła detalu.

Zastosowanie: Do szlifowania.

Na zamówienie inne wielkości płyt mocujących.



Nr. zamów	A mm	3969 błok	B mm	C mm	H mm	D mm	E mm	F mm	otwory gwintowane	ilość biegunów
0150	150	1.176,00	20	20	68	50	80	120	M 6 x 10 (8 x)	10
0200	200	1.506,75	25	20	68	60	110	180	M 6 x 12 (8 x)	12
0250	250	1.811,25	30	20	68	60	140	220	M 6 x 12 (8 x)	16
0300	300	2.832,90	30	20	68	80	180	260	M 8 x 16 (8 x)	16
0350	350	3.790,50 (350)	36	20	68	80	220	300	M 8 x 16 (8 x)	20

BM Urządzenia do rozmagnesowywania

Wykonanie: Wyposażone w lampkę sygnalizującą, przełącznik on/off i kabel zasilający z wtyczką.

Przeznaczenie: Do łatwego rozmagnesowywania detali. Zasilanie 230 V, 50 Hz.

Nr. zamów	długość mm	3970	szerokość mm	wysokość mm	moc VA
0010	165	421,05	120	115	286
0020	175	647,85	220	120	660
0030	210	523,95	155	110	45

(350)

Wykonanie na inne napięcia zasilające na zamówienie.



betoh

Chwytek magnetyczny

Wykonanie: Z elastyczną, chromowaną przedłużką i plastikowym uchwytem.

Przeznaczenie: Do wyciągania drobnych elementów z trudno dostępnych miejsc.

Nr. zamów	średnica magnesu mm	3972	średnica całkowita mm	długość całkowita mm	siła mocowania N
0012	9	14,12	12	460	10
0015	12	18,90	15	520	18

(352)



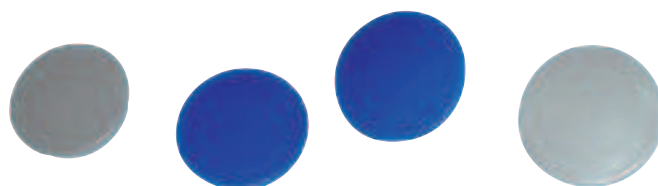
format professional quality

Magnesy biurowe, okrągłe i płaskie

Wykonanie: Wysokiej jakości płaska nakładka z tworzywa sztucznego i magnesem z możliwością wykonania na niej nadruku logo, symbolu, itp.

Nr. zamów	φ mm	3991	wysokość mm	siła mocowania g	kolor
0725	25	0,29	7	425	szary
0726	25	0,29	7	425	niebieski
0740	40	0,45	8	950	szary
0741	40	0,45	8	950	niebieski

(354)



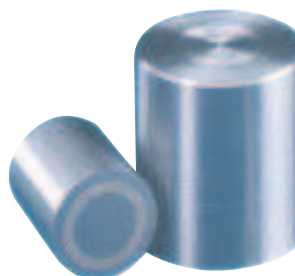
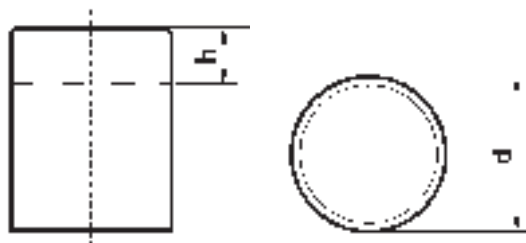
betoh

Magnesy prętowe

Wykonanie: Tolerancja wykonania średnicy zewnętrznej h6, powierzchnia cynkowana, ekranowana, materiał AlNiCo 500, maksymalna temperatura pracy 450°C. **Wysokość „l” można zmniejszyć o długość „h” bez straty siły mocowania.**

Przeznaczenie: Do mocowania detali, mocowania magnesu poprzez przyklejanie lub wprasowanie.

format professional quality



Nr. zamów	φ d mm	3974	wysokość l mm	max. zmniejszenie h mm	siła mocowania N	waga g
0006	6	3,45	10	2	1,7	2
0008	8	3,76	12	3	4	4
0010	10	3,98	16	6	8,5	9
0013	13	4,60	18	7	12	17
0016	16	5,41	20	5	20	29

(352)

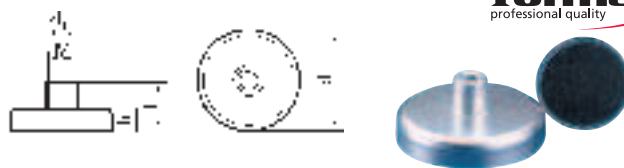
Nr. zamów	φ d mm	3974	wysokość l mm	max. zmniejszenie h mm	siła mocowania N	waga g
0020	20	7,51	25	6	45	57
0025	25	14,02	30	5	100	110
0032	32	26,04	35	3	190	200
0040	40	50,09	45	5	240	420

(352)

Magnesy płaskie z tuleją gwintowaną

Wykonanie: Cynkowane powierzchnie zewnętrzne, ekranowane, ferryt twardy, maksymalna temperatura pracy 100 °C.

Przeznaczenie: Uniwersalne, łatwy montaż poprzez przykręcenie magnesu do konstrukcji. Rozmiar gwintu w tabeli.



format
professional quality

Nr. zamów	∅ d mm	3975	wysokość całkowita ∅ mm	wysokość magnesu h mm	średnica tuleji ∅ d ₁ mm	gwint	długość gwintu mm	siła przyczepności N	waga g
0010	10	1,37	11,5	4,5	6	M 3	5	4	3
0013	13	1,47	11,5	4,5	6	M 3	5	10	5
0016	16	1,67	11,5	4,5	6	M 3	5	18	6
0020	20	2,09	13	6	6	M 3	5	30	11
0025	25	2,31	15	7	8	M 4	6	40	22
0032	32	2,61	15	7	8	M 4	6	80	32
0040	40	3,45	18	8	10	M 5	8	125	60

(352)

Magnesy płaskie bez gwintu

Wykonanie: Cynkowane powierzchnie zewnętrzne, ekranowane, ferryt twardy, maksymalna temperatura pracy 100 °C.

Przeznaczenie: Uniwersalne, łatwy montaż magnesu poprzez wklejenie lub wprasowanie.



format
professional quality

Nr. zamów	∅ d mm	3976	wysokość magnesu h mm	siła przyczepności N	waga g
0010	10	1,14	4,5	4	2
0013	13	1,25	4,5	10	3
0016	16	1,47	4,5	18	4,5
0020	20	1,89	6	30	10

(352)

Nr. zamów	∅ d mm	3976	wysokość magnesu h mm	siła przyczepności N	waga g
0025	25	2,09	7	40	19
0032	32	2,39	7	80	30
0040	40	3,14	8	125	55

(352)

Magnesy mostkowe

Wykonanie: Magnesy mostkowe z AlNiCo 500 o dużej sile przyklejania, z otworami przelotowymi do mocowania i płytką przytrzymującą. Maksymalna temperatura pracy 450 °C.

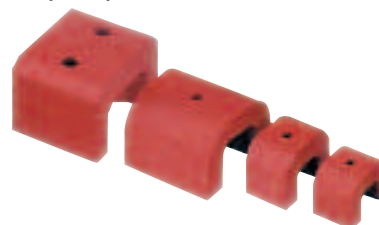
Przeznaczenie: Do przenoszenia, pozycjonowania, przytrzymywania i wyrównywania.

belob

Nr. zamów	szerokość mm	3977	wysokość mm	otwór mm	siła przyczepności N
0030	30	7,61	20	5,2	45
0040	40	10,45	25	5	90
0045	45	15,02	30	5	118
0057	57,2	36,54	34,9	7,9*	235

(352)

* z dwoma otworami.



Magnesy garnkowe

Wykonanie: Z AlNiCo 500, ekranowane magnesy garnkowe z gwintowanymi otworami przelotowymi do mocowania. Maksymalna temperatura pracy 450 °C z płytą przytrzymującą.

Przeznaczenie: Do przenoszenia, pozycjonowania, przytrzymywania i wyrównywania.

format
professional quality

Nr. zamów	∅ mm	3978	wysokość mm	gwint	siła przyczepności N
0017	17,5	2,31	16	M 6	26
0020	20,6	2,81	19	M 6	40
0027	27	5,41	25	M 6	61
0035	35,0	8,77	30	M 6	147
0065	65	40,74	43	M 12	400

(352)



Magnesy garnkowe płaskie

Wykonanie: Z AlNiCo 500, ekranowane magnesy garnkowe z gwintowanymi otworami przelotowymi do mocowania. Maksymalna temperatura pracy 450 °C, z płytą przytrzymującą.

Przeznaczenie: Do przenoszenia, pozycjonowania, przytrzymywania i wyrównywania.

format
professional quality

Nr. zamów	∅ mm	3979	wysokość mm	otwór mm	siła przyczepności N
0019	19,1	2,31	7,5	3,7	30
0028	28,6	3,65	8,5	4,8	50
0038	38,1	5,72	10,4	4,8	130

(352)



Magnesy garnkowe z podziałem

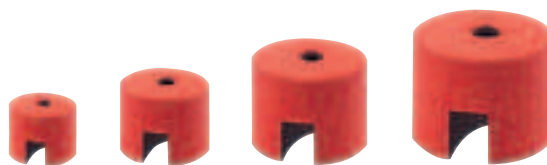
Wykonanie: Magnesy garnkowe z dzieloną powierzchnią mocującą i gwintowanymi otworami przelotowymi do mocowania, materiał AlNiCo 500. Maksymalna temperatura pracy 450 °C. Z płytką przytrzymującą.

format
professional quality

Przeznaczenie: Do przenoszenia, pozycjonowania, przytrzymywania i wyrównywania.

Nr. zamów	φ mm	3980	wysokość mm	otwór mm	siła przyczepności N
0012	12,7	1,67	9,5	4,4	7
0019	19,1	2,51	12,7	4,8	19
0025	25,4	5,01	15,9	4,8	34
0031	31,8	10,13	25,4	7,1	48

(352)



BM Bloki magnetyczne na przegubach

Wykonanie: 2 bloki magnetyczne połączone przegubami do mocowania i pozycjonowania detali po różnych kątach. Maksymalna temperatura pracy 450 °C.

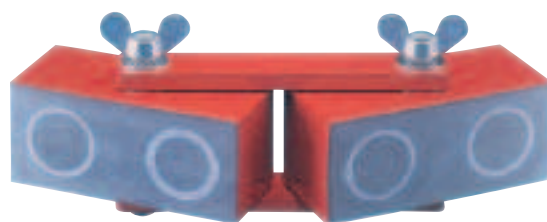
belob

Przeznaczenie: Do mocowania i pozycjonowania detali przy pracach spawalniczych i montażowych.

Uwaga: Pojedyncze bloki na zapytanie.

Nr. zamów	długość mm	3982	wymiary mm	siła przyczepności N
0010	125	37,80	60 x 25 x 25	150
0020	190	79,70	90 x 40 x 40	250

(354)



Dostępne także bloki pojedyncze.

BM Pryzmy magnetyczne na przegubach

Wykonanie: 2 bloki pryzmowe magnetyczne, z przełącznikiem, połączone przegubami do mocowania detali okrągłych pod różnymi kątami. Maksymalna temperatura pracy 450 °C.

belob

Przeznaczenie: Do mocowania i pozycjonowania okrągłych detali przy pracach spawalniczych i montażowych.

Nr. zamów	długość mm	3983	wymiary mm
0010	170	262,50	70 x 63 x 52

(354)



BM Kątowe bloki z magnesami stałymi

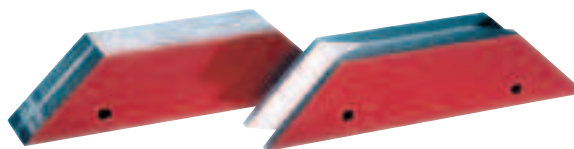
Wykonanie: Wszystkie 4 boki magnetyczne. Maksymalna temperatura pracy 450 °C.

belob

Przeznaczenie: Do mocowania detali przy pracach spawalniczych i montażowych.

Nr. zamów	wykonanie	3984	długość mm	szerokość mm	wysokość mm	pryzma
0010	plaskie	111,30	170	35	40	–
0020	z pryzmą	156,45	170	35	40	90°

(354)



Uniwersalne kątowe bloki magnetyczne z magnesami stałymi

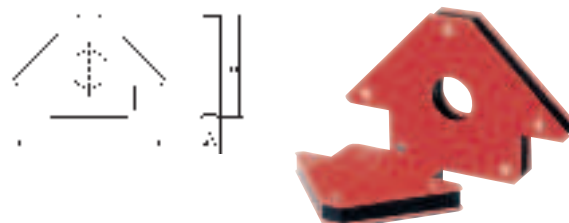
Wykonanie: Bloki o kątach 45° i 90°.

format
professional quality

Przeznaczenie: Do mocowania detali płaskich i okrągłych przy pracach spawalniczych i montażowych.

Nr. zamów	a mm	3985	b mm	c mm
0010	120	8,56	15	82
0020	160	15,12	20	100

(354)



BM Uchwyty magnetyczne do przenoszenia

Wykonanie: Bardzo mocne magnesy ceramiczne zapewniające najwyższe bezpieczeństwo, do pracy w każdej lokalizacji. Kompaktowa budowa, niska waga, obudowa i magnes wykonane z trwałych i jakościowych materiałów, silny trwały magnes o minimalnym namagnesowywaniu przenoszonych detali. Mała siła potrzebna do włączania urządzenia. Niskie koszty utrzymania urządzenia. Wytworzono zgodnie z Dyrektywą UE. Zawiera instrukcję obsługi, świadectwo próby i Unijną Deklarację Zgodności.

Przeznaczenie: Do mocowania, podnoszenia i przenoszenia detali do wagi maksymalnej 800 kg. 2 magnesy BM magnetyczne mogą być użyte do podnoszenia cięższych i większych detali. Szczególnie przydatne w magazynach, warsztatach, stocznicach i montowniach.



Nr. zamów	wymiary dł. x szer. x wys. mm	3987 BEKO	wysokość całkowita		zalecana siła podnoszenia kN	testowana siła podnoszenia kN	waga kg
			mm				
0020	210 x 160 x 150	837,38	320		4	12	36
0030	290 x 200 x 180	1.369,20	410		8	24	72

Zalecenia: Z powodów bezpieczeństwa zaleca się przyjęcie współczynnika bezpieczeństwa 1:3 ze względu na różne powierzchnie i grubości podnoszonych detali. Moc urządzenia należy traktować jako moc przybliżoną.

BM Uchwyty magnetyczne do przenoszenia

Wykonanie: Silne neodymowe magnesy idealne do przenoszenia, podnoszenia i mocowania płaskich jak i okrągłych ferromagnetycznych detali. Niski ciężar własny. Bieguny pryzmatyczne można wykonać na zamówienie. Zapewniona długa żywotność uchwytu i optymalne mocowanie. Blokada dźwigni zapewnia bezpieczeństwo podczas pracy. Wytworzono zgodnie z Dyrektywą UE. Zawiera instrukcję obsługi, świadectwo próby i Unijną Deklarację Zgodności.

Przeznaczenie: Do transportu, podnoszenia i przenoszenia płaskich i okrągłych detali wykonanych z materiałów ferromagnetycznych.



Nr. zamów	wymiary dł. x szer. x wys. mm	3989 BEKO	wysokość całkowita mm	zalecana siła podnoszenia		testowana siła podnoszenia kN	chwyt do detali okrągłych mm	waga kg
				dla płaskich detali kN	dla okrągłych detali kN			
0010	188 x 80 x 75	708,75	152	2,5	1	8	40-350	7
0020	262 x 100 x 95	1.062,60	185	5	2,5	16	60-400	16
0030	360 x 140 x 135	1.762,95	235	10	5	35	80-400	40

Zalecenia: Z powodów bezpieczeństwa zaleca się przyjęcie współczynnika bezpieczeństwa 1:3 ze względu na różne powierzchnie i grubości podnoszonych detali. Moc urządzenia należy traktować jako moc przybliżoną.

Taśmy magnetyczne, barwne

Wykonanie: Barwne taśmy magnetyczne z PCV.



Nr. zamów	grubość mm	3991 beloh	szerokość mm	długość rolki mm	kolor
0020	0,6	39,27	20	30	biały
0030	0,6	47,04	20	30	żółty
0040	0,6	47,04	20	30	niebieski
0120	0,6	52,92	30	30	biały
0130	0,6	63,53	30	30	żółty
0140	0,6	63,53	30	30	niebieski
0220	0,6	68,67	40	30	biały
0230	0,6	82,43	40	30	żółty
0240	0,6	82,43	40	30	niebieski

(354)

Inne wykonania na zamówienie.



Taśmy magnetyczne biały

Wykonanie: Barwne taśmy magnetyczne z PCV.



Nr. zamów	grubość mm	3991 beloh	szerokość mm	długość mm	kolor
0520	0,6	14,70	20	100	biały
0530	0,6	22,05	30	100	biały

(354)

Inne wykonania na zamówienie.

