

Lupa chowana, klasyczna

Wykonanie: Dwuwypukła, lekka soczewka PXM® z powłoką dupleksową, zapewnia szerokie pole widzenia przy niskim zakresie powiększenia. Pakowana w skórzane etui.

Nr. zamów	powiększenie	4502 EGG HENBACH	soczewka ϕ mm
0035	3,5 x	14,30	50
0060	6 x	12,00	30

(451)



Precyzyjna lupa aplanatyczna, chowana

Wykonanie: Płaskowypukła szklana soczewka dla uzyskania układu aplanatycznego, umiejscowiona w obudowie metalowej, lakierowanej na czarno, chowana w mosiężną, chromowaną oprawkę.

Nr. zamów	powiększenie	4504 EGG HENBACH	soczewka ϕ mm
0006	6 x	29,50	23
0008	8 x	30,40	23
0010	10 x	30,40	14
0015	15 x	33,00	10

(451)



Lupa aplanatyczna, ręczna

Wykonanie: Płaskowypukła soczewka PXM® dla uzyskania układu aplanatycznego. Lupa wygodna w użyciu dzięki uchwytowi o ergonomicznym kształcie.

Nr. zamów	powiększenie	4507 EGG HENBACH	soczewka ϕ mm
0024	2,4 x	45,60	75

(451)



Lupa dwuwypukła

Wykonanie: Dwuwypukła, lekka soczewka PXM® z trwałą powłoką antystatyczną, zapewnia szerokie pole widzenia przy niskim zakresie powiększenia.

Nr. zamów	powiększenie	4507 EGG HENBACH	soczewka ϕ mm
0025	2,5 x	25,30	80

(451)

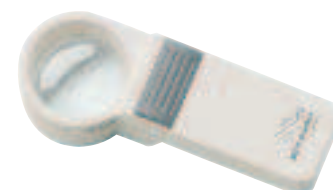


Lupa podświetlana

Wykonanie: Bi-asferyczna soczewka PXM® hartowana powierzchniowo, biała obudowa z tworzywa sztucznego. Dostępna w zestawie z dwoma bateriami 1,5 V i żarówką 2,5 V/250 mA.

Nr. zamów	powiększenie	4508 EGG HENBACH	soczewka ϕ mm
0007	7 x	22,70	35
0010	10 x	25,40	35

(451)



Lupa stojąca, z oświetleniem

Wykonanie: Dwuwypukła, lekka soczewka PXM® z powłoką dupleksową, opatrzona oprawką z odpornego na ciepło, białego tworzywa sztucznego. Soczewka umieszczona jest na ruchomym, elastycznym kabłąku umożliwiającym ustawienie jej w dogodnej do pracy pozycji. Lupa posiada okrągłą (białą) podstawę dzięki której zyskuje stabilność. Lupa wymaga dostępu do gniazda 230 V, posiada kabel 2 m.

Nr. zamów	powiększenie	4513 EGG HENBACH	soczewka ϕ mm	rodzaj oświetlenia
1002	2 x	142,50	100	żarówka 60 Watt
2002	2 x	177,50	100	światłówka 7 Watt

(451)



Lupa stojąca vario, z oświetleniem

Wykonanie: Soczewka asferyczna PXM® z powłoką cera-tec®. Soczewka chroniona przed kurzem dzięki pokrywce. Duża elastyczność w wyborze odległości dzięki efektowi makroskopii. Lupa osadzona na statywie przegubowym umożliwia ułożenie jej w wygodnej do pracy pozycji, maksymalne rozłożenie statywu 900 mm, zakres obrotu lupy: poziomo $\pm 45^\circ$, pionowo i promieniowo $\pm 90^\circ$. Maksymalne rozświetlenie pola widzenia dzięki zakrzywionej lampie fluorescencyjnej. Lupa posiada 3 m kabla oraz klamrę mocującą do blatu stołu o szerokości 18–74 mm.

Informacja dodatkowa: Makropsja- zaburzenie spostrzegania, widzenie przedmiotów jako większe niż są one w rzeczywistości.

Nr. zamów	powiększenie	4520 = HENBACH =	soczewka ϕ mm	wykonanie
0019	1,9 x	257,00 \diamond	132	bez dodatkowej soczewki
1928	1,9 x + 2,8 x	305,00 \diamond (451)	132	z dodatkową soczewką



Lupa stojąca vario-maxi, z oświetleniem

Wykonanie: Soczewka asferyczna PXM® z twardą powłoką cera-tec®. Lupa posiada duże pole widzenia którego zakres jest w stanie objąć całe strony książki. Lupa osadzona na statywie przegubowym umożliwia ułożenie jej w wygodnej do pracy pozycji, maksymalne rozłożenie statywu 900 mm, zakres obrotu lupy: poziomo $\pm 45^\circ$, pionowo i promieniowo $\pm 90^\circ$. Optymalne rozświetlenie pola widzenia dzięki 11-watowej, zakrzywionej lampie fluorescencyjnej. Lupa posiada 3 m kabla oraz klamrę mocującą do blatu stołu o szerokości 18–74 mm.

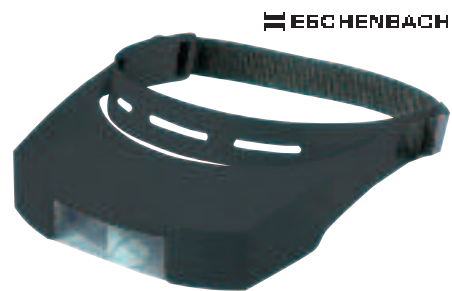
Nr. zamów	powiększenie	4522 = HENBACH =	soczewka ϕ mm
0175	1,75 x	458,50 \diamond (451)	220



Lupa binokularna zakładana na głowę, labo-comfort

Wykonanie: Powleczona soczewka binokularna PXM®, optymalna ochrona przed światłem rozproszonym dzięki zamkniętej obudowie. Daszek obudowy można odchylić, kiedy nie korzysta się z lupy. Lupa zamocowana na opasce posiadającej duży zakres regulacji dzięki czemu idealnie dopasowuje się do indywidualnych potrzeb. Otwory w obudowie zapewniają dobrą cyrkulację powietrza. Przeznaczona także dla osób noszących okulary. Nie ogranicza pola widzenia. W opakowaniu znajduje się lupa binokularna zakładana na głowę z dwoma soczewkami z czego jedna jest zamontowana.

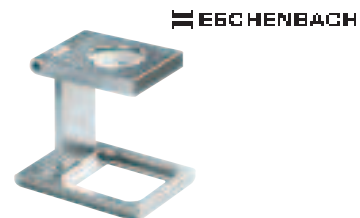
Nr. zamów	powiększenie	4525 = HENBACH =	minimálny odstęp od obiektu mm	waga g
0020	2,0 x	65,00	250	198
0030	3,0 x	65,00 (451)	160	198



Precyzyjna lupa tkacka

Wykonanie: Dwuwypukła, optycznie szlifowane szkło krzemowe zapewnia duże pole widzenia przy małym zakresie powiększenia, mosiężna obudowa chromowana na mat.

Nr. zamów	powiększenie	4527 = HENBACH =	wycięcie mm	wysokość mm
0010	10 x	18,40 (451)	15 x 15	27



Lupa zegarmistrzowska

Wykonanie: Dwuwypukła, lekka soczewka PXM® z powłoką dupleksową, w obudowie z tworzywa sztucznego, z trudno palnego tworzywa sztucznego z otworem wentylacyjnym przeciwko powstawaniu nalożu.

Nr. zamów	wykonanie	4530 = HENBACH =	powiększenie	ϕ mm
0003	soczewka płasko-wypukła	8,85	3 x	25
0005	soczewka płasko-wypukła	9,70	5 x	25
0007	soczewka płasko-wypukła	10,50 (451)	7 x	25



Lupa mikro z oświetleniem

Wykonanie: Soczewki szklane w matowej, czarnej obudowie z tworzywa sztucznego, precyzyjna regulacja pokrętkiem, oświetlenie. W opakowaniu znajduje się lupa oraz dwie mikrobaterie 1,5 V.

Przeznaczenie: Do wykrywania wad materiałowych jak również sprawdzania różnorodnych powierzchni tj. np. metali, minerałów, lakierów.

Nr. zamów	powiększenie	4533	lampa soczewkowa
0030	30 x	56,60 (451)	2,2 V/0,25 A



Lupa precyzyjna ze skalą

Wykonanie: Lekka soczewka sferyczna PXM® z twardą powłoką cera-tec®, achromatyczna, optyka antyodblaskowa zapewniająca niezaburzony, ostry obraz, obudowa ze wzmocnionego włókna szklanym poliamidu, ustawianie ostrości pierścieniem nastawnym, wymienne skale pomiarowe do różnych zastosowań.

Pakowana w kasetę z tworzywa sztucznego, zawierającą miejsce na dodatkowe skale. Lupa precyzyjna ze skalą standardową (Numer artykułu 4835 0500) o zakresie 20 mm i podziałką 1/10 mm.

Informacje dodatkowe: Urządzenie oświetleniowe numer artykułu 4535 0100
Skale wymienne numer artykułu 4535 0500-0800

Nr. zamów	powiększenie	4535	soczewka ϕ mm
0007	7 x	69,40	23
0010	10 x	77,60 (451)	23



Przyrząd oświetleniowy do lupy precyzyjnej ze skalą

Wykonanie: Uchwyt z komorą na 2 baterie typu Baby (R14), dostępna również w wersji z halogenem. Sprzedawany bez baterii.

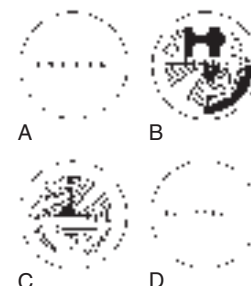
Nr. zamów	wykonanie	4535
0100	w zestawie żarówka, bez baterii	22,20 (451)



Skale precyzyjne, wymienne

Przeznaczenie: Wkład wymienny do precyzyjnych lup ze skalą (numer artykułu 4535 0007 i 4535 0010).

Nr. zamów	typ	4535	ϕ mm	wykonanie
0500	A	20,70	23	standard
0600	B	20,70	23	siatka polaryzacyjna, kąty, promienie
0700	C	20,70	23	kąty, promienie, otwory
0800	D	20,70 (451)	23	długość w mm



Mikroskopy stereoskopowe

Wykonanie: Głowica stereoskopowa: okulary pochylone pod kątem 45° dla wygonej nie powodującej zmęczenia obserwacji, czernione tulejki okularów, gumowe, mię w dotyku nasadki okularowe, regulowany rozstaw okularów 54–74 mm, dzięki wbudowanym pryzmom uzyskujemy wyraźne, nieodwrócone odwzorowanie obrazu.

Powiększenie: Do 80 x, z możliwością zmiany.

Głowica okularowa: Podwójny okular Witfelda o powiększeniu 10 x, okular z korekcją wady wzroku ± 5 dioptrii.

Obiektyw: Głowica rewolwerowa z powiększeniem 2 x i 4 x, układ obiektywów równoległy.

Regulacja ostrości: Pokrętki zgrubnego ustawiania po obu stronach mikroskopu.

Oświetlenie: Podświetlenie lampą jarzeniową 12 V/5 W, z ustawianiem przesłony dla obserwacji w świetle przechodzącym, umiejscowione w podstawie.

Statyw: Stabilny, metalowy statyw o wysokości 180 mm, regulacja wysokości i obrotu około 360°, czarno-biała płytka stolika do obserwacji przy świetle nieprzechodzącym, lub przezroczysta zmatowiona płytka do obserwacji przy świetle przechodzącym, średnica 95 mm.

Nr. zamów	powiększenie	4537	minimally odstęp od obiektu mm	kąt pochylecia okularów $^{\circ}$	wysokość statywu mm	średnica stolika mm
0001	20 x do 40 x	317,50 (451)	54–74	45	180	95 każdy



Oświetlenie dolne

Oświetlenie górne